

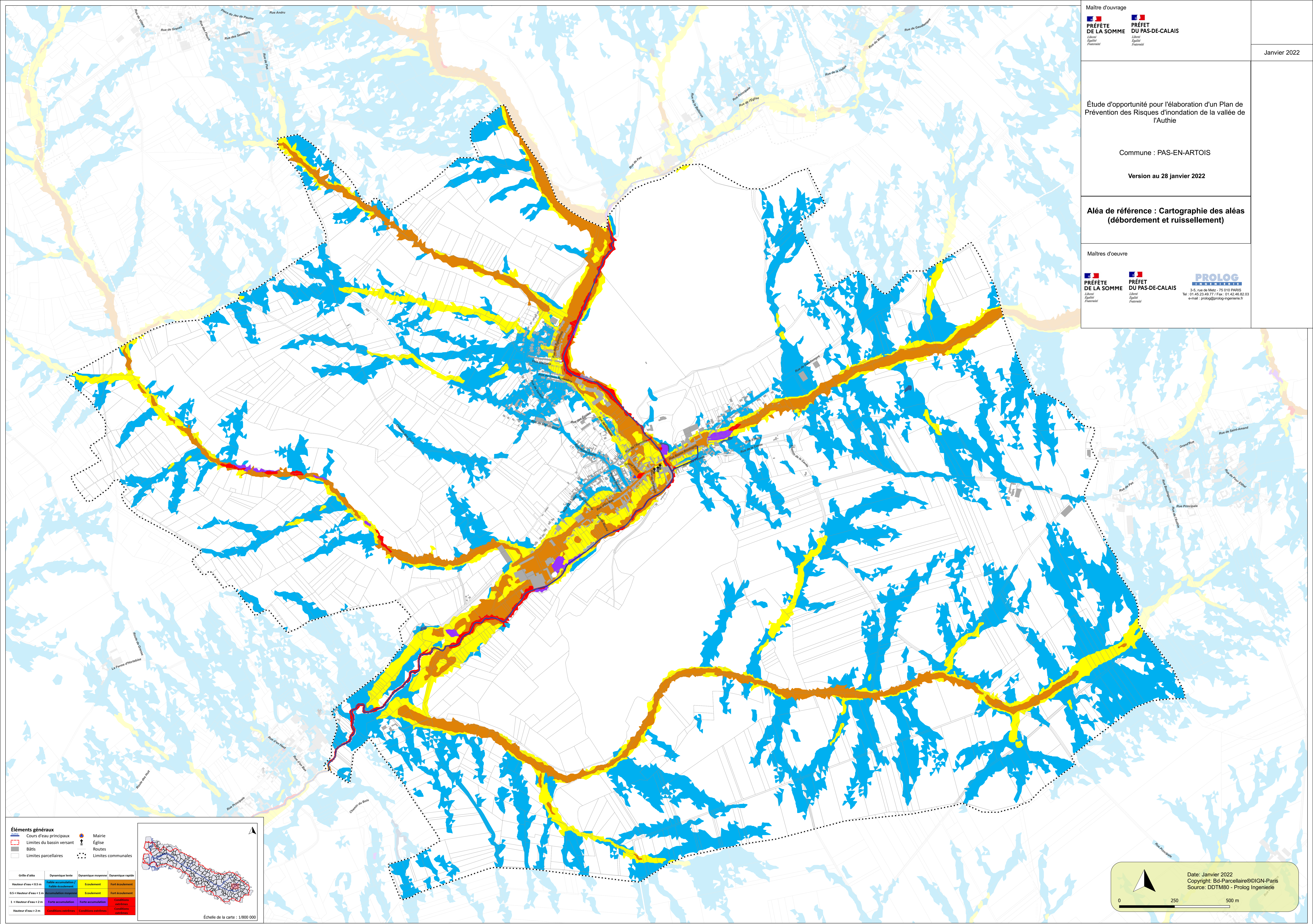
Étude d'opportunité pour l'élaboration d'un Plan de Prévention des Risques d'inondation de la vallée de l'Authie

Commune : PAS-EN-ARTOIS

Version au 28 janvier 2022

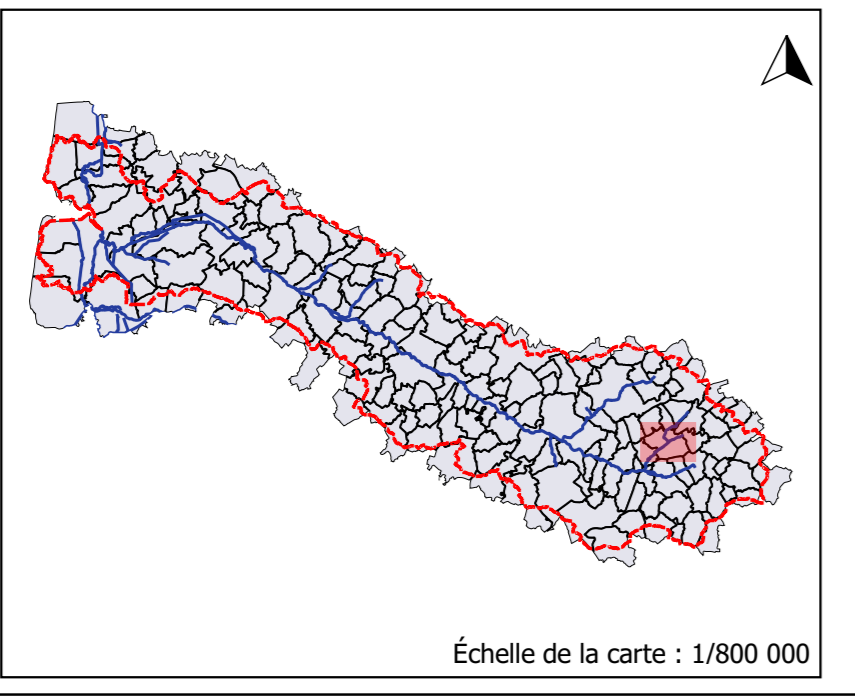
Aléa de référence : Cartographie des aléas (débordement et ruissellement)

Maîtres d'oeuvre
PRÉFÈTE DE LA SOMME
 Liberté
 Égalité
 Fraternité
PRÉFET DU PAS-DE-CALAIS
 Liberté
 Égalité
 Fraternité
PROLOG
 Ingénierie
 3-5, rue de Metz - 75 010 PARIS
 Tél : 01 45 23 45 77 / Fax : 01 42 46 82 03
 e-mail : prolog@prolog-ingenierie.fr



Éléments généraux

- Cours d'eau principaux
- Limites du bassin versant
- Bâts
- Limites parcellaires
- Mairie
- Église
- Routes
- Limites communales



| Grille d'aléa | Dynamique lente | Dynamique moyenne | Dynamique rapide |
|---------------------------|---|---------------------|---------------------|
| Hauteur d'eau < 0.5 m | Faible accumulation / Faible écoulement | Écoulement | Fort écoulement |
| 0.5 < Hauteur d'eau < 1 m | Accumulation moyenne | Écoulement | Fort écoulement |
| 1 < Hauteur d'eau < 2 m | Forte accumulation | Forte accumulation | Conditions extrêmes |
| Hauteur d'eau > 2 m | Conditions extrêmes | Conditions extrêmes | Conditions extrêmes |

Date: Janvier 2022
 Copyright: Bd-Parcellaire©IGN-Paris
 Source: DDTM80 - Prolog Ingenierie